



Systèmes de filtration

GUIDE PRODUIT 2010



Pour un meilleur environnement du poste de travail!

DAVUM
TMC

ÉQUIPEMENTS ÉLECTRONIQUES ET AÉRONAUTIQUES

30, rue du Bois Moussay - 93240 STAINS - FRANCE

Tél. : 01 48 36 84 01 - Fax : 01 48 36 14 62

info@davumtmc.com - www.davumtmc.com

Systèmes à haut débit 3-10

| | |
|-----------------------------------|-----|
| Série MG | 3-5 |
| Série MP | 6-7 |
| Série BT | 8 |
| Filtres | 9 |
| Accessoires et pièces de rechange | 10 |

Bras d'extraction 11-17

| | |
|---------------------------|-------|
| Bras d'extraction Ø 60 mm | 11-13 |
| Bras d'extraction Ø 32 mm | 14 |
| Buses | 15-16 |
| Accessoires | 17 |

Systèmes d'aspiration de table 18-22

| | |
|-------------------------------|----|
| Série FT | 18 |
| Série FE | 19 |
| Série FC | 19 |
| Filtres et pièces de rechange | 20 |
| Systèmes de canalisations | 21 |
| Kits clipsés | 22 |

Concept de poste propre 23-24

| | |
|-------|----|
| CBC-A | 23 |
| CBC-R | 24 |

Filtres de remplacement 25-28

| | |
|---|-------|
| Pour tous les systèmes de filtration de notre gamme | 25-26 |
| Pour les systèmes de filtration plus anciens | 27-28 |

MG75 - STATION SIMPLE

MG75 est un système de filtration mobile avec un raccord pour un bras d'extraction. Réglage à distance de la vitesse de soufflerie, fonctions d'indication de durée de vie du filtre et d'alarme.

Caractéristiques techniques

| | |
|--|-------|
| Capacité d'aspiration max, m ³ /h | 70 |
| Capacité de soufflerie, m ³ /h | 100 |
| Niveau sonore dB(A) à 1 m | 38-49 |
| Hauteur, mm | 640 |
| Largeur, mm | 465 |
| Epaisseur, mm | 220 |
| Poids, kg | 15 |

| Référence | Désignation |
|--------------|---|
| 750-1000-ESD | Système de filtration MG75 |
| 750-1010-ESD | Système de filtration MG75, salle blanche |



MG95 - STATION DOUBLE

MG95 est un système de filtration avec raccord pour deux bras d'extraction. Réglage à distance de la vitesse de soufflerie, fonctions d'indication de durée de vie du filtre et d'alarme.

Caractéristiques techniques

| | |
|--|-------|
| Capacité d'aspiration max, m ³ /h | 100 |
| Capacité de soufflerie, m ³ /h | 140 |
| Niveau sonore dB(A) à 1 m | 38-49 |
| Hauteur, mm | 640 |
| Largeur, mm | 465 |
| Epaisseur, mm | 220 |
| Poids, kg | 18 |

| Référence | Désignation |
|--------------|---|
| 950-1000-ESD | Système de filtration MG95 |
| 950-1010-ESD | Système de filtration MG95, salle blanche |



MG100 - STATION DOUBLE

MG100 est un système de filtration avec raccord pour un ou deux bras d'extraction.

Caractéristiques techniques

| | |
|--|-----|
| Capacité d'aspiration max, m ³ /h | 100 |
| Capacité de soufflerie, m ³ /h | 140 |
| Niveau sonore dB(A) à 1 m | <52 |
| Hauteur, mm | 640 |
| Largeur, mm | 460 |
| Epaisseur, mm | 210 |
| Poids, kg | 15 |



| Référence | Désignation |
|--------------|-----------------------------|
| 100-1000-ESD | Système de filtration MG100 |



MG200 - CENTRALE D'ASPIRATION

MG200 est un système de filtration mobile avec pré-filtre intégré et un filtre combiné particules et gaz. MG200 peut être raccordé à la hotte à rideau d'air CBC-A de Filtronic ou à quatre bras d'extraction.

Caractéristiques techniques

| | |
|--|------|
| Capacité d'aspiration max, m ³ /h | 200 |
| Capacité de soufflerie, m ³ /h | 310 |
| Niveau sonore dB(A) à 1 m | <55 |
| Hauteur, mm | 1016 |
| Largeur, mm | 400 |
| Epaisseur, mm | 402 |
| Poids, kg | 43 |

| Référence | Description |
|--------------|------------------------------------|
| 200-1000-ESD | Système de filtration MG200 |
| 200-1115-ESD | Système de filtration MG200, 115 V |

MG400

MG400 est un système de filtration mobile avec pré-filtre intégré et un filtre combiné particules et gaz. MG400 peut être raccordé à deux hottes à rideau d'air CBC-A ou à huit bras d'extraction.

Caractéristiques techniques

| | |
|--|------|
| Capacité d'aspiration max, m ³ /h | 400 |
| Capacité de soufflerie, m ³ /h | 615 |
| Niveau sonore dB(A) à 1 m | <55 |
| Hauteur, mm | 1016 |
| Largeur, mm | 796 |
| Epaisseur, mm | 402 |
| Poids, kg | 68 |

| Référence | Désignation |
|--------------|------------------------------------|
| 450-1000-ESD | Système de filtration MG400 |
| 450-1115-ESD | Système de filtration MG400, 115 V |



MP140 Kit 1

MP140 est un système de filtration mobile conçu pour les applications avec une quantité importante de particules.

MP140 Kit 1 est un kit complet pour un poste de travail. Il est fourni avec un bras flexible, une fixation pour plateau de table, un conduit de raccordement et une buse N.

Caractéristiques techniques

| | |
|--|-----|
| Capacité d'aspiration max, m ³ /h | 100 |
| Capacité de soufflerie, m ³ /h | 140 |
| Niveau sonore dB(A) à 1 m | <54 |
| Hauteur, mm | 440 |
| Largeur, mm | 420 |
| Épaisseur, mm | 200 |
| Poids, kg | 8 |

| Référence | Désignation |
|--------------|-----------------------------|
| 140-1011-ESD | MP140 Kit 1 |
| 140-1000-ESD | Système de filtration MP140 |



MP140 Kit 2

MP140 est un système de filtration mobile conçu pour les applications avec une quantité importante de particules.

MP140 Kit 2 est un kit complet pour un poste de travail. Il est fourni avec un bras flexible, une fixation pour plateau de table, un conduit de raccordement et une buse ALFA.

Caractéristiques techniques

| | |
|--|-----|
| Capacité d'aspiration max, m ³ /h | 100 |
| Capacité de soufflerie, m ³ /h | 140 |
| Niveau sonore dB(A) à 1 m | <54 |
| Hauteur, mm | 440 |
| Largeur, mm | 420 |
| Épaisseur, mm | 200 |
| Poids, kg | 8 |

| Référence | Désignation |
|--------------|-----------------------------|
| 140-1012-ESD | MP140 Kit 2 |
| 140-1000-ESD | Système de filtration MP140 |



MP140 Kit 3

MP140 est un système de filtration mobile conçu pour les applications avec une quantité importante de particules.

MP140 Kit 3 est un kit complet pour deux postes de travail. Il est fourni avec un support pour fixation sur table et deux bras flexibles avec buses N.

Caractéristiques techniques

| | |
|--|-----|
| Capacité d'aspiration max, m ³ /h | 100 |
| Capacité de soufflerie, m ³ /h | 140 |
| Niveau sonore dB(A) à 1 m | <54 |
| Hauteur, mm | 440 |
| Largeur, mm | 420 |
| Epaisseur, mm | 200 |
| Poids, kg | 8 |

| Référence | Désignation |
|--------------|-----------------------------|
| 140-1013-ESD | MP140 Kit 3 |
| 140-1000-ESD | Système de filtration MP140 |



BT100V Kit

BT100 est un système de filtration mobile conçu pour les applications avec une quantité importante de particules.

BT100V est un kit complet pour un poste de travail. Il est fourni avec un bras flexible de 700 mm (0F07) et une buse ALFA.

Caractéristiques techniques

| | |
|--|-----|
| Capacité d'aspiration max, m ³ /h | 100 |
| Capacité de soufflerie, m ³ /h | 245 |
| Niveau sonore dB(A) à 1 m | <55 |
| Hauteur, mm | 790 |
| Largeur, mm | 300 |
| Epaisseur, mm | 300 |
| Poids, kg | 8 |

| Référence | Désignation |
|-----------|------------------------------|
| 550-8121 | Kit BT100V |
| 500-1100 | Système de filtration BT100V |



BT100H Kit

BT100 est un système de filtration mobile conçu pour les applications avec une quantité importante de particules.

BT100H est un kit complet pour un poste de travail. Il est fourni avec un bras d'extraction 3046 et une buse ALFA.

Caractéristiques techniques

| | |
|--|-----|
| Capacité d'aspiration max, m ³ /h | 100 |
| Capacité de soufflerie, m ³ /h | 245 |
| Niveau sonore dB(A) à 1 m | <55 |
| Hauteur, mm | 790 |
| Largeur, mm | 300 |
| Epaisseur, mm | 300 |
| Poids, kg | 8 |

| Référence | Désignation |
|-----------|------------------------------|
| 550-8111 | Kit BT100H |
| 500-1200 | Système de filtration BT100H |



Pré filtres

Série MG

| Référence | Désignation |
|-----------|----------------------------|
| PF-1000 | Pré filtre pour MG100 |
| PF-1200 | Pré filtre pour MG75/MG95 |
| 500-4000 | Sacs de pré-filtre (5 pcs) |
| 200-4000 | Pré filtre MG200 (1 pc) |
| 450-4000 | Pré filtre MG400 (2 pcs) |

Filtres de remplacement

Série MG

| Référence | Désignation |
|--------------|--|
| 750-2000-ESD | Filtre Micro/gaz MG75, Standard |
| 750-2002-ESD | Filtre Micro/gaz MG75, Salle blanche |
| 750-2003-ESD | Filtre Micro/gaz MG75, MEK |
| 750-2006-ESD | Filtre Micro/gaz MG75, Ammoniaque |
| 750-2012-ESD | Filtre Micro/gaz MG75, Solvants/COV |
| 950-2000-ESD | Filtre Micro/gaz MG95, Standard |
| 950-2002-ESD | Filtre Micro/gaz MG95, Salle blanche |
| 950-2003-ESD | Filtre Micro/gaz MG95, MEK |
| 950-2006-ESD | Filtre Micro/gaz MG95, Ammoniaque |
| 950-2012-ESD | Filtre Micro/gaz MG95, Solvants/COV |
| 100-2000-ESD | Filtre Micro/gaz MG100, Standard |
| 100-2003-ESD | Filtre Micro/gaz MG100, Salle blanche |
| 100-2006-ESD | Filtre Micro/gaz MG100, MEK |
| 100-2012-ESD | Filtre Micro/gaz MG100, Solvants/COV |
| 200-2000-ESD | Filtre Micro/gaz MG200, Standard, (2 pcs) |
| 200-2002-ESD | Filtre Micro/gaz MG200, Salle blanche, (2 pcs) |
| 200-2003-ESD | Filtre Micro/gaz MG200, MEK, (2 pcs) |
| 200-2006-ESD | Filtre Micro/gaz MG200, Ammoniaque, (2 pcs) |
| 200-2012-ESD | Filtre Micro/gaz MG200, Solvants/COV, (2 pcs) |
| 450-2000-ESD | Filtre Micro/gaz MG400, Standard, (4 pcs) |
| 450-2002-ESD | Filtre Micro/gaz MG400, Salle blanche, (4 pcs) |
| 450-2003-ESD | Filtre Micro/gaz MG400, MEK, (4 pcs) |
| 450-2006-ESD | Filtre Micro/gaz MG400, Ammoniaque, (4 pcs) |
| 450-2012-ESD | Filtre Micro/gaz MG400, Solvants/COV, (4 pcs) |

Série MP

| Référence | Désignation |
|--------------|--------------------|
| 140-2000-ESD | Micro filtre MP140 |

Série BT

| Référence | Désignation |
|-----------|----------------------------------|
| 500-2100 | Filtre de remplacement |
| 500-4000 | BT100 Sacs de pré-filtre (5 pcs) |

Accessoires

| Référence | Désignation |
|--------------|---|
| 780-3001-ESD | Support de montage pour MG100 |
| 700-3043-ESD | Raccord deux en un avec raccords rapides, ESD |
| 700-3059 | Raccord en T avec raccords rapides |
| 700-3057 | Commande à distance, unités MG, version 2 (RoHS) |
| 700-3058 | Commande à distance, unités MG, à infrarouges, version 2 (RoHS) |
| 700-3040-ESD | Conduit de raccordement Ø 65 mm incl. raccords rapides, longueur 1 000 mm |
| 700-3041-ESD | Conduit de raccordement Ø 65 mm incl. raccords rapides, longueur 2 000 mm |
| 700-3051-ESD | Conduit de raccordement Ø 65 mm incl. raccords rapides, longueur 3 000 mm |
| 700-3052-ESD | Conduit de raccordement Ø 65 mm incl. raccords rapides, longueur 4 000 mm |
| 700-3053-ESD | Conduit de raccordement Ø 65 mm incl. raccords rapides, longueur 5 000 mm |
| 700-3055-ESD | Raccord pour conduit avec raccords rapides |
| 800-5001-ESD | Conduit de raccordement revêtement aluminium Ø 100 mm, par mètre (longueur max 6m/pc) |
| 800-5011-ESD | Conduit de raccordement revêtement aluminium Ø 160 mm, par mètre (longueur max 6m/pc) |
| 800-5002 | Réducteur 100/63 mm avec raccord rapide |
| 800-5004 | Réducteur 80/63 mm avec raccord rapide |
| 800-5012 | Réducteur 160/100 mm |
| 700-3026 | Brosse de nettoyage pour les bras d'extraction MG |
| 950-3202-ESD | Chariot pour MG75/MG95 avec console pour un ou deux bras d'extraction <i>Pour bras correspondant pour chariot, voir Bras d'extraction 4015</i> |
| 700-3070 | Communication MG |

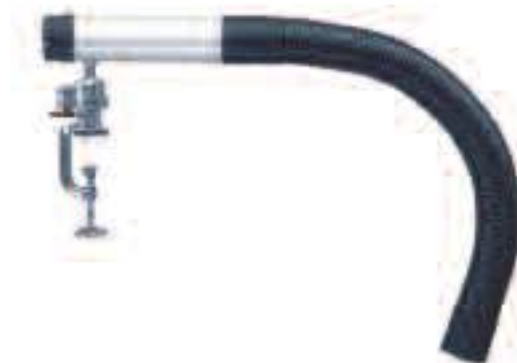
Pièces de rechange

| Référence | Désignation |
|-----------|--|
| 300-5000 | Commande à distance pour MG75, version 1 |
| 300-5005 | Commande à distance pour MG95, version 1 |
| 300-5001 | Câble pour commande à distance unités MG |
| 300-5008 | Alimentation MG100S |
| 300-5010 | Alimentation MG75/MG95 |

Bras d'extraction 3046/3446

| | |
|---------------------------|-----------|
| Diamètre, mm | Bras Ø 60 |
| Longueur bras/conduit, mm | 230 / 700 |
| Longueur totale, mm | 930 |

| Référence | Désignation |
|-----------|--|
| 3046 | Bras d'extraction avec rotule et flexible de 700 mm. |
| 3446 | Identique à 3046 mais avec valve d'air. |



Bras d'extraction 3015/3415

| | |
|---------------------------|-----------|
| Diamètre, mm | Bras Ø 60 |
| Longueur bras/conduit, mm | 230 / 895 |
| Longueur totale, mm | 1125 |

| Référence | Désignation |
|-----------|--|
| 3015 | Bras d'extraction avec une articulation, pince étau sur table et flexible de 700 mm. |
| 3415 | Identique à 3015 mais avec valve d'air. |



Bras d'extraction 3007/3407

| | |
|---------------------------|-----------------|
| Diamètre, mm | Bras Ø 60 |
| Longueur bras/conduit, mm | 230 / 395 / 695 |
| Longueur totale, mm | 1320 |

| Référence | Désignation |
|-----------|--|
| 3007 | Bras d'extraction avec deux articulations, pince étau et flexible de 500 mm. |
| 3407 | Identique à 3007 mais avec valve d'air. |



Bras d'extraction 3017/3417

| | |
|---------------------------|-----------------|
| Diamètre, mm | Bras Ø 60 |
| Longueur bras/conduit, mm | 230 / 395 / 695 |
| Longueur totale, mm | 1320 |

| Référence | Désignation |
|-----------|--|
| 3017 | Bras d'extraction avec deux articulations, raccord horizontal, pince étau et flexible de 500 mm. |
| 3417 | Identique à 3017 mais avec valve d'air. |



Bras d'extraction 3013/3413

| | |
|---------------------------|---------------------------|
| Diamètre, mm | Bras Ø 60 |
| | Buse Ø 50 |
| Longueur bras/conduit, mm | 230 / 430 / 195 / 105-235 |
| Longueur totale, mm | 960-1090 |

| Référence | Désignation |
|-----------|--|
| 3013 | Bras d'extraction avec deux articulations, raccord horizontal, patte de table et buse P. |
| 3413 | Identique à 3013 mais avec valve d'air. |



Bras d'extraction 4015 (pour chariot)

| | |
|---------------------------|-----------------|
| Diamètre, mm | Bras Ø 60 |
| Longueur bras/conduit, mm | 230 / 395 / 695 |
| Longueur totale, mm | 1320 |

| Référence | Désignation |
|-----------|---|
| 4001 | Bras d'extraction à monter avec le chariot, une articulation et flexible de 700 mm. |



Flexible/bras

| Référence | Désignation |
|-----------|---|
| 0F05 | Flexible, bras réglable 500 mm avec raccord (femelle) à chaque extrémité. |
| 0F07 | Flexible, bras réglable 700 mm avec raccord (femelle) à chaque extrémité. |
| 0F10 | Flexible, bras réglable 1 000 mm avec raccord (femelle) à chaque extrémité. |
| 0F15 | Flexible, bras réglable 1 500 mm avec raccord (femelle) à chaque extrémité. |



Bras d'extraction 4000/4400

| | |
|---------------------------|---------------|
| Diamètre, mm | Bras Ø 60 |
| | Flexible Ø 32 |
| Longueur bras/conduit, mm | 230 / 895 |
| Longueur totale, mm | 1125 |

| Référence | Désignation |
|-----------|--|
| 4000 | Bras d'extraction avec une articulation, pince étau et flexible de 700 mm (Ø 32 mm). |
| 4400 | Identique à 4000 mais avec valve d'air. |



Bras d'extraction 4001/4401

| | |
|---------------------------|---------------|
| Diamètre, mm | Bras Ø 60 |
| | Flexible Ø 32 |
| Longueur bras/conduit, mm | 230 / 895 |
| Longueur totale, mm | 1125 |

| Référence | Désignation |
|-----------|--|
| 4001 | Bras d'extraction avec une articulation, pince étau et flexible de 700 mm (Ø 32 mm). |
| 4401 | Identique à 4001 mais avec valve d'air. |



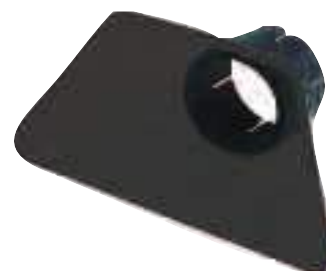
Flexible / bras Ø 32 mm

| Référence | Désignation |
|-----------|---|
| (3)0F05 | Flexible, bras réglable 500 mm avec raccord (femelle) à chaque extrémité. |
| (3)0F07 | Flexible, bras réglable 700 mm avec raccord (femelle) à chaque extrémité. |
| (3)0F10 | Flexible, bras réglable 1 000 mm avec raccord (femelle) à chaque extrémité. |
| (3)0F15 | Flexible, bras réglable 1 500 mm avec raccord (femelle) à chaque extrémité. |



U

| | |
|-------------|---------------------|
| Largeur, mm | 190 |
| Hauteur, mm | 100 |
| Raccord | Raccord rapide Ø 60 |



| Référence | Désignation |
|-----------|--|
| U | Buse plastique, antistatique, noire, raccordement au bras d'extraction par le flexible*. |

ALFA

| | |
|-------------|---------------------|
| Largeur, mm | 225 |
| Hauteur, mm | 100 |
| Raccord | Raccord rapide Ø 60 |



| Référence | Désignation |
|-----------|--|
| ALFA | Buse plastique, antistatique, noire, raccordement au bras d'extraction par le flexible*. |

ALFA-T

| | |
|-------------|---------------------|
| Largeur, mm | 225 |
| Hauteur, mm | 100 |
| Raccord | Raccord rapide Ø 60 |



| Référence | Désignation |
|-----------|--|
| ALFA-T | Buse plastique, antistatique, noire, raccordement au bras d'extraction par le flexible*. |

N, NS

| | |
|--------------|---------------------|
| Diamètre, mm | 50 |
| Longueur, mm | 130 |
| Raccord | Raccord rapide Ø 60 |



| Référence | Description |
|-----------|--|
| N | Buse métallique, courte, antistatique, raccordement au bras d'extraction par le flexible*. |
| NS | Buse métallique, courte avec grille, antistatique, raccordement au bras d'extraction par le flexible*. |

* en cas de montage sur un bras d'extraction sans flexible, l'adaptateur Z est nécessaire. Voir Bras d'extraction - accessoires.

NL, NSL

| | |
|--------------|---------------------|
| Diamètre, mm | 60 |
| Longueur, mm | 130 |
| Raccord | Raccord rapide Ø 60 |

| Référence | Désignation |
|-----------|-------------|
|-----------|-------------|

| | |
|-----|---|
| NL | Buse métallique, courte, 60 mm, antistatique, raccordement au bras d'extraction par le flexible*. |
| NSL | Buse métallique, courte 60 mm, avec grille, antistatique, raccordement au bras d'extraction par le flexible*. |



P

| | |
|--------------|-----|
| Diamètre, mm | 50 |
| Longueur, mm | 300 |

| Référence | Désignation |
|-----------|-------------|
|-----------|-------------|

| | |
|---|---|
| P | Buse métallique, courte, antistatique, raccordement au bras d'extraction par le flexible. |
|---|---|



700-3033-ESD

| | |
|---------------|---------------------|
| Largeur, mm | 470 |
| Hauteur, mm | 150 |
| Epaisseur, mm | 180 |
| Raccord, mm | Raccord rapide Ø 60 |

| Référence | Désignation |
|-----------|-------------|
|-----------|-------------|

| | |
|--------------|---|
| 700-3033-ESD | Hotte d'aspiration avec dessus transparent, antistatique. |
|--------------|---|



* en cas de montage sur un bras d'extraction sans flexible, l'adaptateur Z est nécessaire.
Voir Bras d'extraction - accessoires.

Accessoires

| Référence | Désignation |
|--------------|--|
| Z | Adaptateur, antistatique |
| C | Patte murale |
| 700-3026 | Brosse de nettoyage pour les bras d'extraction MG |
| W SPECIAL | Jeu de valves pour bras d'extraction |
| 700-3011-ESD | Pincés pour console de table (2 pcs) |
| 700-3030-ESD | Pincés extra longues pour console de table (2 pcs) |
| 700-3056 | Filet pour buses (5 pcs) incl. 1 lame ressort |
| 300-3005 | Pied plastique pour bras d'extraction MG |
| 300-3011 | Raccord rapide (femelle) pour flexible |
| 300-3012 | Raccord rapide (mâle pour tube aluminium) |
| 700-3050-ESD | Lame de ressort pour raccord rapide, montage sur les conduits Ø 50-60 mm |

FT12

Unité de filtration à deux entrées pour deux fers à souder. Système à haute dépression entraîné par air comprimé.

Le filtre principal comporte un filtre à particules (HEPA) intégré et un filtre à gaz et poussière pour un meilleur fonctionnement et un changement facile des filtres.

Caractéristiques techniques

| | |
|----------------------------------|-------|
| Capacité d'aspiration max, l/min | 20-50 |
| Niveau sonore dB(A) à 1 m | <37 |
| Hauteur, mm | 200 |
| Diamètre, mm | 120 |
| Poids, kg | 1,5 |

| Référence | Désignation |
|--------------|----------------------------|
| 112-0000-ESD | Système de filtration FT12 |



FT12-PF

Unité de filtration à deux entrées pour deux fers à souder. Cassette de pré-filtre intégrée pour les applications à forte quantité de particules.

Système à haute dépression entraîné par air.

Caractéristiques techniques

| | |
|----------------------------------|-------|
| Capacité d'aspiration max, l/min | 20-50 |
| Niveau sonore dB(A) à 1 m | <37 |
| Hauteur, mm | 245 |
| Diamètre, mm | 120 |
| Poids, kg | 1,5 |

| Référence | Désignation |
|--------------|-------------------------------|
| 112-5000-ESD | Système de filtration FT12-PF |



FE4000

FE4000 est un aspirateur à haut pouvoir de séparation des particules et des gaz de différents process.

Sa forte dépression est obtenue par un moteur électrique. Il comporte des entrées pour deux fers à souder et deux vitesses de réglage.

Caractéristiques techniques

| | |
|----------------------------------|-----|
| Capacité d'aspiration max, l/min | 40 |
| Niveau sonore dB(A) à 1 m | <40 |
| Hauteur, mm | 290 |
| Diamètre, mm | 140 |
| Poids, kg | 4,9 |

| Référence | Désignation |
|-----------|------------------------------|
| 112-6000 | Système de filtration FE4000 |



FC800

FC800 est une unité centrale pour les applications d'extraction des fumées des pannes avec raccordement jusqu'à 30 fers à souder. Cinq fers peuvent être raccordés directement à l'unité.

Caractéristiques techniques

| | |
|----------------------------------|-----|
| Capacité d'aspiration max, l/min | 800 |
| Niveau sonore dB(A) à 1 m | <51 |
| Hauteur, mm | 695 |
| Largeur, mm | 450 |
| Epaisseur, mm | 450 |
| Poids, kg | 45 |

| Référence | Désignation |
|-----------|-----------------------------|
| 800-0000 | Système de filtration FC800 |

Filtres de remplacement

Serie FT- & FE

| Réference | Désignation |
|--------------|---|
| 210-0323-ESD | Filtre supérieur FT12 |
| 212-0012-ESD | Filtre principal FT12, FE4000 |
| 210-0309 | Disques filtrants FT12, FE4000 (10 pcs) |
| 210-0313 | Disques filtrants FT12, FE4000 (rose) pour applications de soudure lourdes (10 pcs) |

FT12-PF

| Réference | Désignation |
|--------------|--|
| 212-5000-ESD | Cassette de pré-filtre FT12-PF (3 pcs) |
| 212-5001-ESD | Filtre principal FT12-PF |
| 212-5002-ESD | Kit de reconditionnement FT12-PF |

FC-series

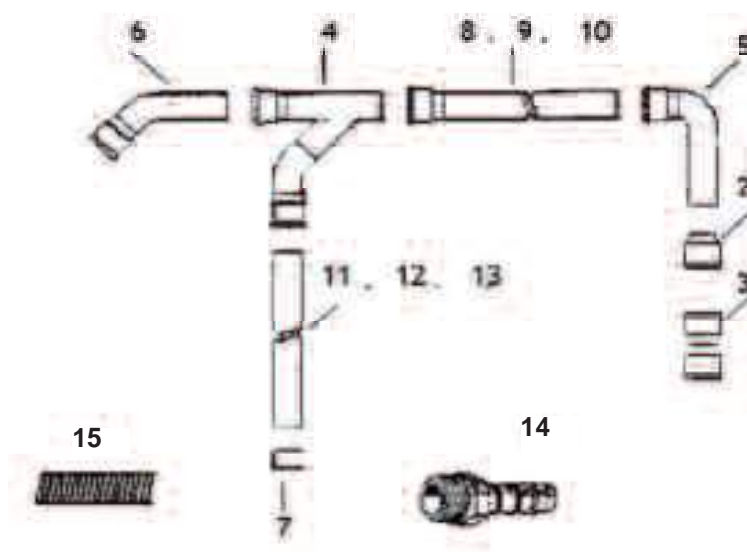
| Réference | Désignation |
|-----------|------------------------------|
| 802-2000 | Filtre de remplacement FC800 |
| 802-5000 | Pré-filtre FC800 (10 pcs) |

Pieces de rechange

| Réference | Désignation |
|-----------|--------------------------------------|
| 300-2000 | Valve à papillon FT12 |
| 300-2001 | Jeu de tuyauteries séries FT- et FE- |
| 300-2002 | Ejecteur pour FT12 |
| 300-2005 | Silencieux FT (modèle 3) |

Systeme de tubes

| Référence | Désignation | No. |
|-----------|-------------------------------|-----|
| 520-1001 | Douille | 1 |
| 520-1002 | Douille double | 2 |
| 520-1003 | Embranchement | 3 |
| 520-1004 | Coude à 90° | 4 |
| 520-1005 | Coude à 45° | 5 |
| 520-1006 | Bouchon Ø 50 mm | 6 |
| 520-1007 | Tuyau 5 m avec douille | 7 |
| 520-1008 | Tuyau 2,5 m avec douille | 8 |
| 520-1009 | Tuyau 1,25 m avec douille | 9 |
| 520-1010 | Tuyau 5 m sans douille | 10 |
| 520-1011 | Tuyau 2,5 m sans douille | 11 |
| 520-1012 | Tuyau 1,25 m sans douille | 12 |
| 520-1013 | Colliers de tuyauterie | 13 |
| 520-1014 | Raccord avec vis d'étanchéité | 14 |
| 520-1015 | Flexible avec 2 colliers | 15 |



Kits clipsés

Les kits clipsés se composent de : 1 clip, 1 buse d'aspiration, flexible de 2 m, 5 clips en E et une brosse de nettoyage.

Nota! Le fer à souder n'est pas inclus.

Nous proposons des kits clipsés pour la majorité des modèles de fers à souder.

| Référence | Désignation |
|--------------|--|
| 001-0043-ESD | Kit clipsé universel, modèle 3. pour fers à souder de ERSA, Hakko, Weller, Metcal etc. |
| 001-0051-ESD | Kit clipsé ERSA Micro tool |
| 001-0061 | Kit clipsé JBC 2010/2210 |
| 001-0082 | Kit clipsé Pace PS80/SP2A |
| 001-0093 | Kit clipsé Weller WSP80/MLR21 Hakko 907/908/911/912/917/FM2027 |

Accessoires

| Référence | Désignation |
|--------------|---|
| 010-2825-ESD | Buse d'aspiration pour kit clipsé Metcal/Universal 1 Longueur : 200 mm Diamètre : 5,0 / 4,6 mm |
| 010-2827-ESD | Buse d'aspiration pour kit clipsé ERSA Micro tool Longueur : 140 mm Diamètre : 5,0 / 4,6 mm |
| 010-2828-ESD | Buse d'aspiration pour kit clipsé Filtronic universel 2 & 3 Longueur : 220 mm Diamètre : 5,0 / 4,6 mm |
| 010-2833-ESD | Buse d'aspiration pour kit clipsé Pace PS80/SP2A Longueur : 220 mm Diamètre : 4,5 / 3,9 mm |
| 010-2834-ESD | Buse d'aspiration pour kit clipsé Weller WSP80/MLR21/MT1500, Hakko 907/912 Longueur : 180 mm Diamètre : 6,3 / 5,4 mm |
| 001-0001 | Clips en E, 6/8 mm |
| 001-0004 | Clips en E, 6/6 mm |
| 001-0014 | Clips en E, 4/6 mm |
| 010-1038 | Robinet pour unités FT |
| 010-1041-ESD | Flexible en silicone Ø 7/4,5 mm, par mètre |
| 010-1042-ESD | Flexible en silicone Ø 8/5 mm, par mètre |
| 010-1044 | Collier de flexible 3-11 mm |
| 010-1045 | Collier de flexible 5-14 mm |
| 010-9901-ESD | Brosse de nettoyage 4 mm |
| 010-9902-ESD | Brosse de nettoyage 5 mm |
| 010-9905-ESD | Brosse de nettoyage 3,2 mm |

CBC-A

La hotte à rideau d'air CBC-A bénéficie d'un concept de ventilation exclusif qui sépare l'opérateur du process par un système de double rideau d'air, assurant un accès sans aucune gêne au poste de travail. Elle se pose directement sur la table et se raccorde facilement au système de filtre mobile FT ou à une ventilation centrale.



Caractéristiques techniques

| | |
|---------------------------|-------------|
| Hauteur, int/ext, mm | 525/625 |
| Largeur, int/ext, mm | 1 120/1 275 |
| Profondeur, int/ext, mm | 580/760 |
| Poids, kg | 53 |
| Niveau sonore dB(A) à 1 m | 49 |

| Référence | Désignation |
|----------------------|--|
| CBC-A-112-G02-G65-I2 | Modèle CBC-A-122, avec éclairage fluorescent, antistatique. Hotte fournie avec couvercle supérieur comportant un raccord Ø 60 mm (G02), un panneau arrière (G65) et éclairage par tubes (2x39W), 230V (I2). |
| CBC-A-112-G04-G65-I2 | Modèle CBC-A-122, avec éclairage fluorescent, antistatique. Hotte fournie avec couvercle supérieur comportant quatre raccords pour montage de deux MG100S(G04), un panneau arrière (G65) et éclairage par tubes (2x39W), 0.230V (I2). |
| CBC-A-112-G04-G70-I2 | Modèle CBC-A-122, avec éclairage fluorescent et panneau arrière en plexiglas transparent. Pas de protection antistatique. Hotte fournie avec couvercle supérieur comportant quatre raccords pour montage de deux MG100S(G04), un panneau arrière en plexiglas transparent (G70) et éclairage par tubes (2x39W), 230V (I2). |
| CBC-A-112-G22-G70 | CBC-A,-112, modèle transparent. Pas de protection antistatique. Remarque : Ne peut pas être livré avec l'éclairage! Hotte fournie avec panneau supérieur en plexiglas transparent avec un raccord Ø 160 mm (G22), panneau arrière en plexiglas transparent (G70) . |

Accessoires et pièces de rechange

| Art. number | Description |
|-------------|--|
| G65 | Panneau arrière, dimensions 1160x600x1, 25 mm, antistatique |
| G70 | Panneau arrière en plexiglas transparent, 1160x600x3 mm, pas de protection antistatique |
| G80 | Panneau arrière en polycarbonate transparent, 1160x600x3 mm, antistatique |
| G02 | Panneau supérieur dimensions 1160x580x1, 25 mm avec un raccord Ø 160 mm, antistatique |
| G04 | Panneau supérieur- identique G02 mais avec 4 raccords rapides pour montage de 2 x MG100S, antistatique |
| I2 | Lampe d'éclairage à tubes fluorescents (2x39W), 230V |
| F02 | Tube 39 W, 4 pcs (pour CBC-A avec lampe I2) |
| 300-6001 | Alimentation CBC-A |

CBC-R

La hotte CBC-R est un moyen mobile d'obtenir une zone d'air propre pour les process de production sensibles. La hotte CBC-R peut être facilement placée sur une table de travail sans installation fixe.

La zone de travail sous la hotte est facile d'accès et protégée par un rideau d'air exclusif qui empêche la poussière et les particules de pénétrer sous la hotte.

Caractéristiques techniques

| | |
|---------------------------|-------------|
| Hauteur, int/ext, mm | 525/893 |
| Largeur, int/ext, mm | 1 120/1 275 |
| Profondeur, int/ext, mm | 600/760 |
| Poids, kg | 90 |
| Niveau sonore dB(A) à 1 m | < 55 |



Référence

Désignation

CBC-R-G65-T1-S2 CBC-R, micro salle blanche, panneau arrière (G65), 230 V, antistatique.

CBC-A-112-G04-G65-I2 CBC-R, micro salle blanche, panneau arrière en plexiglas transparent (G70) 230 V, antistatique

CBC-A-112-G04-G70-I2 CBC-R, micro salle blanche, panneau arrière en polycarbonate (G80), 230 V, antistatique

Filtres de remplacement

Référence

Désignation

F01 Filtres de remplacement

Accessories

Référence

Désignation

F02 Tube 39 W, 4 pcs

Filtres de remplacement

MG75

| Référence | Désignation |
|--------------|--------------------------------------|
| 750-2000-ESD | Filtre Micro/gaz MG75, Standard |
| 750-2002-ESD | Filtre Micro/gaz MG75, Salle blanche |
| 750-2003-ESD | Filtre Micro/gaz MG75, MEK |
| 750-2006-ESD | Filtre Micro/gaz MG75, Ammoniaque |
| 750-2012-ESD | Filtre Micro/gaz MG75, Solvants/COV |

MG95

| Référence | Désignation |
|--------------|--------------------------------------|
| 950-2000-ESD | Filtre Micro/gaz MG95, Standard |
| 950-2002-ESD | Filtre Micro/gaz MG95, Salle blanche |
| 950-2003-ESD | Filtre Micro/gaz MG95, MEK |
| 950-2006-ESD | Filtre Micro/gaz MG95, Ammoniaque |
| 950-2012-ESD | Filtre Micro/gaz MG95, Solvants/COV |

MG100

| Référence | Désignation |
|--------------|--------------------------------------|
| 100-2000-ESD | Filtre Micro/gaz MG100, Standard |
| 100-2003-ESD | Filtre Micro/gaz MG100, MEK |
| 100-2006-ESD | Filtre Micro/gaz MG100, Ammoniaque |
| 100-2012-ESD | Filtre Micro/gaz MG100, Solvants/COV |

MG200

| Référence | Désignation |
|--------------|--|
| 200-2000-ESD | Filtre Micro/gaz MG200, Standard, (2 pcs) |
| 200-2002-ESD | Filtre Micro/gaz MG200, Salle blanche, (2 pcs) |
| 200-2003-ESD | Filtre Micro/gaz MG200, MEK, (2 pcs) |
| 200-2006-ESD | Filtre Micro/gaz MG200, Ammoniaque, (2 pcs) |
| 200-2012-ESD | Filtre Micro/gaz MG200, Solvants/COV, (2 pcs) |

MG400

| Référence | Désignation |
|--------------|--|
| 450-2000-ESD | Filtre Micro/gaz MG400, Standard, (4 pcs) |
| 450-2002-ESD | Filtre Micro/gaz MG400, Salle blanche, (4 pcs) |
| 450-2003-ESD | Filtre Micro/gaz MG400, MEK, (4 pcs) |
| 450-2006-ESD | Filtre Micro/gaz MG400, Ammoniaque, (4 pcs) |
| 450-2012-ESD | Filtre Micro/gaz MG400, Solvants/COV, (4 pcs) |

Pré filtres série MG

| Référence | Désignation |
|-----------|----------------------------|
| PF-1000 | Pré filtre pour MG100 |
| PF-1200 | Pré filtre pour MG75/MG95 |
| 500-4000 | Sacs de pré-filtre (5 pcs) |
| 200-4000 | Pré-filtre MG200 (1 pcs) |
| 450-2000 | Pré-filtre MG400 (2 pcs) |

Filtres de remplacement

Pour tous les systèmes de filtration de notre gamme

MP140

| Référence | Désignation |
|--------------|--------------------|
| 140-2000-ESD | Micro filtre MP140 |

BT100

| Référence | Désignation |
|-----------|----------------------------------|
| 500-2100 | Filtre de remplacement BT100 |
| 500-4000 | Sacs de pré-filtre BT100 (5 pcs) |

FT12

| Référence | Désignation |
|--------------|--|
| 210-0323-ESD | Filtre supérieur FT12 |
| 212-0012-ESD | Filtre principal FT12 |
| 210-0309 | Disques filtrants FT12, (10 pcs) |
| 210-0313 | Disques filtrants FT12, (rose) pour applications de soudure lourdes (10 pcs) |
| 210-0310 | Filtre supérieur FT12 (modèle 93) |

FT12-PF

| Référence | Désignation |
|--------------|---------------------------------------|
| 212-5000-ESD | Cassette de pré-filtre FT12-PF (3pcs) |
| 212-5001-ESD | Filtre principal FT12-PF |
| 212-5002-ESD | Kit de reconditionnement FT12-PF |

FE4000

| Référence | Désignation |
|--------------|---|
| 210-0309 | Disques filtrants FE4000, (10 pcs) |
| 210-0313 | Disques filtrants FE4000, (rose) pour applications soudures lourdes |
| 212-0012-ESD | Filtre principal FE4000 |

FC800

| Référence | Désignation |
|-----------|------------------------------|
| 802-5000 | Pré-filtre FC800 (10 pcs) |
| 802-2000 | Filtre de remplacement FC800 |

CBC-R

| Référence | Désignation |
|-----------|------------------------------|
| F01 | Filtre de remplacement CBC-R |

Filtres de remplacement

Pour les systèmes de filtration plus anciens

FE3000

| Référence | Désignation |
|-----------|--------------------------|
| 210-0316 | Disques filtrants FE3000 |
| 212-4012 | Filtre principal FE3000 |

Pré filtres série MG

| Référence | Désignation |
|-----------|--|
| 750-4100 | Filtre de remplacement pour pré-filtre MG75/MG95 (5 pcs) |

MG70

| Référence | Désignation |
|-----------|------------------------|
| 700-2000 | Micro filtre pour MG70 |
| 700-2001 | Filtre à gaz pour MG70 |

MG80S (identique à MG100S)

| Référence | Désignation |
|--------------|--------------------------------------|
| 100-2000-ESD | Filtre Micro/gaz MG80S, Standard |
| 100-2003-ESD | Filtre Micro/gaz MG80S, MEK |
| 100-2006-ESD | Filtre Micro/gaz MG80S, Ammoniaque |
| 100-2012-ESD | Filtre Micro/gaz MG80S, Solvents/COV |

MG350S

| Référence | Désignation |
|-----------|---------------------------------|
| 800-2000 | Filtre Micro MG350S |
| 800-2001 | Filtre à gaz MG350S, Standard |
| 800-2003 | Filtre à gaz MG350S, MEK |
| 800-2006 | Filtre à gaz MG350S, Ammoniaque |

BT75

| Référence | Désignation |
|-----------|-------------------------|
| 500-2000 | Filtre principal BT75 |
| 500-4000 | Pré-filtre BT75 (5 pcs) |

FT1

| Référence | Désignation |
|--------------|--|
| 210-0323-ESD | Filtre supérieur, FT1 |
| 211-0011-ESD | Filtre principal FT1 |
| 210-0315 | Disques filtrants FT1 (rose) pour applications de soudure lourdes (10 pcs) |

FT11

| Référence | Désignation |
|--------------|--|
| 210-0309 | Disques filtrants FT11, (10 pcs) |
| 210-0313 | Disques filtrants FT11, (rose) pour applications de soudure lourdes (10 pcs) |
| 210-0323-ESD | Filtre supérieur FT11 |
| 212-0012-ESD | Filtre principal FT11 |

Filtres de remplacement

Pour les systèmes de filtration plus anciens

FT13

| Référence | Désignation |
|--------------|--|
| 210-0323-ESD | Filtre supérieur FT13 |
| 210-0310 | Filtre supérieur FT13 (modèle 93) |
| 213-0013-ESD | Filtre principal FT13 |
| 210-0309 | Disques filtrants FT13, (10 pcs) |
| 210-0313 | Disques filtrants FT13, (rose) pour applications de soudure lourdes (10 pcs) |

FT Electric

| Référence | Désignation |
|-----------|--|
| 212-3012 | Filtre principal FT Electric |
| 210-0313 | Disques filtrants (rose) pour applications de soudure lourdes (10 pcs) |
| 911-2000 | Filtre de remplacement pour pré-filtre 911 |

FC15-M / FC50-M

| Référence | Désignation |
|-----------|---|
| 252-2000 | Filtre de remplacement pour fumées de soudure |



ÉQUIPEMENTS ÉLECTRONIQUES ET AÉRONAUTIQUES

30, rue du Bois Moussay - 93240 STAINS - FRANCE

Tél. : 01 48 36 84 01 - Fax : 01 48 36 14 62

info@davumtmc.com - www.davumtmc.com