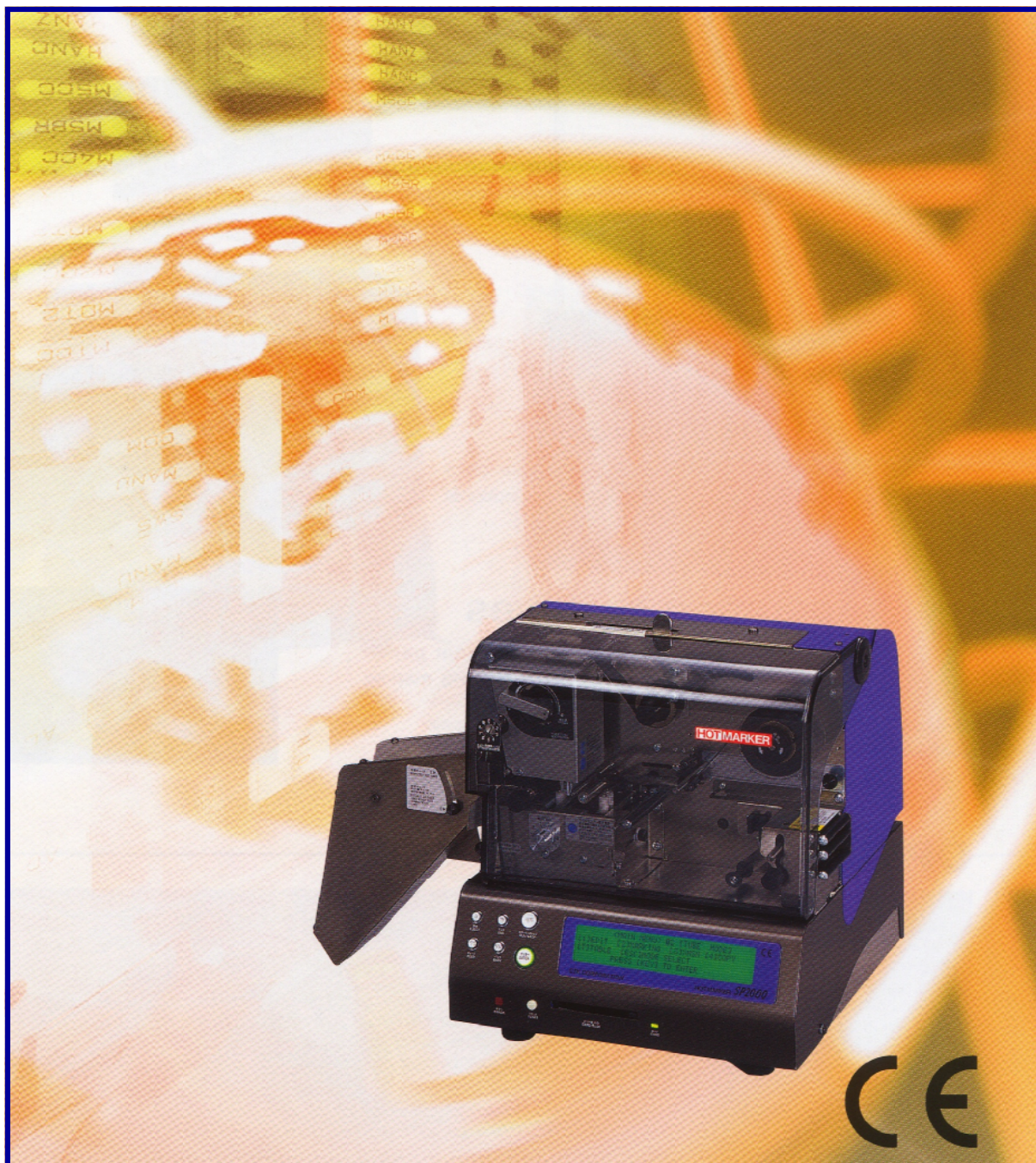


# SP 2000

## HOTMARKER

MARQUEUR AUTOMATIQUE POUR GAINES, ETIQUETTES DE MARQUAGE ET PLAQUETTES D'IDENTIFICATION DE BORNES

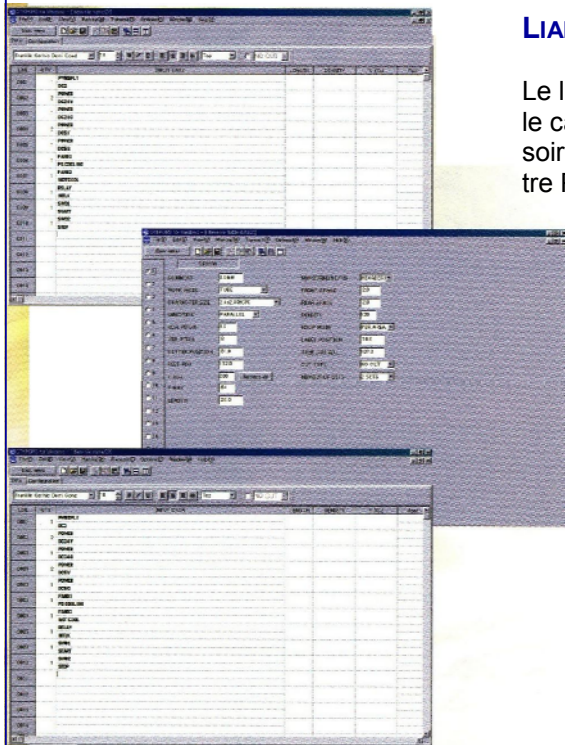


# SP 2000 HOTMARKER

## IMPRIMANTE À TÊTE THERMIQUE POUR GAINES, ÉTIQUETTES DE MARQUAGE ET PLAQUETTES D'IDENTIFICATION DE BORNES

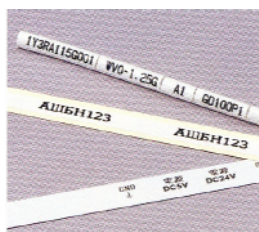
### LIAISON AVEC LE PC

Le logiciel spécialisé "CTKPCMS for Windows" et le câble USB sont fournis en série comme accessoires. Vous pouvez ainsi utiliser efficacement votre PC pour la saisie et la gestion des données.



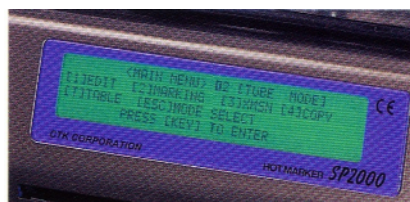
### DIFFÉRENTES POLICES DE CARACTÈRES

Outre les polices internes de la SP2000, vous pouvez également utiliser les polices TrueType Windows installées sur votre PC pour imprimer les lettres de votre langue locale, des symboles électriques etc. sur vos différents matériaux.



### UTILISABLE EN MODE AUTONOME

Lorsqu'elle n'est pas reliée à un PC, la SP2000 est également utilisable en autonome, grâce à son affichage à cristaux liquides et à son clavier en option.



### BOUTONS DE COMMANDE

Des boutons de commande sont disponibles en face avant. Ils permettent l'avance ou l'éjection du matériau marqué etc. lorsque la SP2000 est utilisée avec un PC.



### ACCESSOIRES EN OPTION



#### SUPPORT DE GAINÉ

**TH400**

DÉROULEUR DE GAINÉ À FAIBLE ENCOMBREMENT



**C-3**

DÉROULEUR DE GAINÉ DE PLAN-CHER

#### JEU DE BOBINES DE TUBE

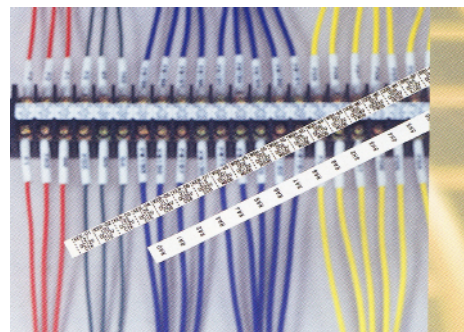
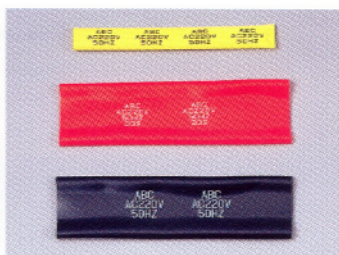
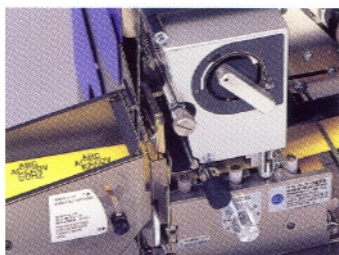
BOBINE DE GAINÉ SUPPLÉMENTAIRE POUR TH400/C3 PERMETTANT D'UTILISER DIFFÉRENTS DIAMÈTRES DE GAINES

# SP 2000 HOTMARKER

## IMPRIMANTE À TÊTE THERMIQUE POUR GAINES, ÉTIQUETTES DE MARQUAGE ET PLAQUETTES D'IDENTIFICATION DE BORNES

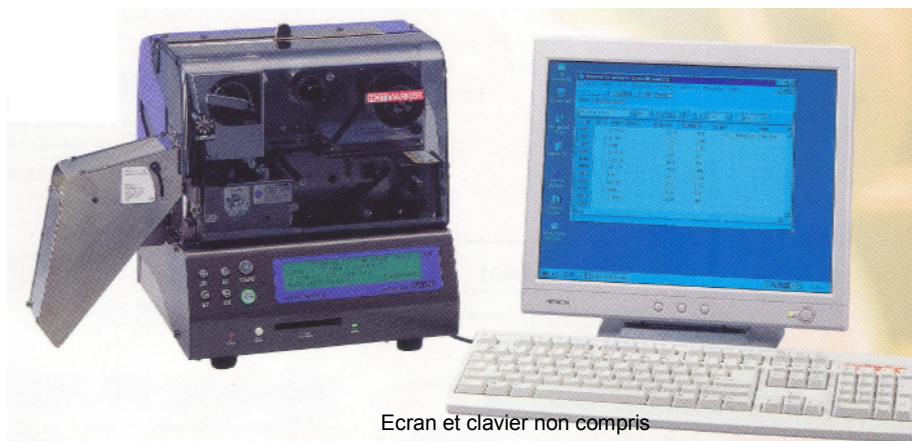
### IMPRESSION SUR GAINES DE GRAND DIAMÈTRE

Diamètre de gaine maximum utilisable :  
28 mm soit 45 mm à plat



### MÉCANISME AMÉLIORÉ

Le nouveau mécanisme permet d'améliorer la qualité d'impression des gaines durcies dans un environnement à basse température.



Ecran et clavier non compris

### FONCTION DE COUPE DES GAINES

Outre les méthodes conventionnelles de coupe des gaines, l'adoption de "Sélectionner mode" permet de traiter les gaines tour à tour en coupe complète et en coupe partielle.



### SYSTÈME DE DÉTECTION DES ERREURS

Des capteurs détectent les différents types d'erreur et interrompent le fonctionnement automatique.

### ACCESSOIRES EN OPTION

#### CLAVIER ANGLAIS

Permet le fonctionnement autonome



#### MALLETTTE DE TRANSPORT



Permet de ranger le marqueur et ses accessoires.

Dimensions :  
410 (L) x 370 (P) x 560 (H) mm  
Poids (approximatif) : 7 kg

CARTE  
DONNÉES

CARTE DE  
POLICES

**PRINCIPALES CARACTÉRISTIQUES****MARQUEUR**

SYSTÈME DE MARQUAGE	Tête thermique
TYPES DE CARACTÈRES	96 caractères, 0-9, A-Z, signes etc.
TAILLE ET ORIENTATION DES CARACTÈRES	2,4 x 1,2 mm (Horiz./Vert.) 1,8 x 0,9 mm (Horiz./Vert.) 3,0 x 2,4 mm (Horiz./Vert.) 2,0 x 1,2 mm (Horiz./Vert.) 5,0 x 3,0 mm (Horiz.) 2,7 x 1,2 mm (Horiz.)
TYPE DE POLICE	Polices originales CTK
UTILISATIONS	Gaines en PVC de 2,0 à 28,0 mm de diamètre Gaines thermorétractables jusqu'à 45 mm de large repliés à plat Étiquettes de marquage (type prédécoupé/type long sans découpes) Plaquettes de marquage (Plaquettes d'ident. des bornes, excepté plaquettes fibre)
CAPACITÉ DE PRODUCTION	Environ 4 500 exemplaires/heure (en mode gaine, marquage de 5 chiffres x 1 ligne sur tube de 20 mm de long)
STOCKAGE DES DONNÉES	1 000 lignes maximum stockables dans la mémoire interne. (Carte de données supplémentaire disponible en option)
NUMÉROTATION	Numérotation automatique décimale/hexadécimale à 4 chiffres en ordre croissant ou décroissant
AFFICHAGE DES DONNÉES	Afficheur à cristaux liquides rétroéclairé (40 caractères x 4 lignes)
INTERFACE	1 port USB, 1 port série RS-232C
COURANT D'ALIMENTATION	AC 110 – 240 V, 50/60 Hz
DIMENSIONS	435 (L) x 290 (H) x 290 (P) mm
POIDS	15,0 kg

**LOGICIEL (CTKPCMS FOR WINDOWS)**

CONFIGURATION LOGICIELLE (SYSTÈME D'EXPLOITATION)	Microsoft Windows XP Edition familiale/Professionnel Microsoft Windows 2000 Professionnel
CONFIGURATION MATÉRIELLE	PC équipé d'un processeur Intel Pentium et d'un port USB/série RS-232C
MÉMOIRE VIVE	Capacité recommandée par votre système d'exploitation
DISQUE DUR	10 Mo d'espace libre minimum (nécessaire à l'installation)

**CONSIGNES DE  
SECURITE**

AVANT D'UTILISER LA MACHINE, LISEZ ATTENTIVEMENT LE MODE  
D'EMPLOI POUR EN ASSIMILER PARFAITEMENT LE FONCTIONNEMENT.

# SP 2000 HOTMARKER

## IMPRIMANTE À TÊTE THERMIQUE POUR GAINES, ÉTIQUETTES DE MARQUAGE ET PLAQUETTES D'IDENTIFICATION DE BORNES

### CONSOMMABLES

#### RUBANS DE MARQUAGE

RÉF.	LARGEUR (MM)	LONGUEUR (M)	COULEUR	UTILISATIONS
S611-20	20	200	Noir	Gainés en PVC, étiquettes de marquage, plaquettes d'ident. de bornes
S625-20	20	200	Blanc	
S619-20	20	200	Noire	Gainés thermorétractables en poly-oléfinés
S629-20	20	100	Blanche	

#### ÉTIQUETTES DE MARQUAGE



ÉTIQUETTES ADHÉSIVES COMPATIBLES ROHS

DIMENSIONS UNITAIRES DES ÉTIQUETTES (MM)	PVC	PET	
	BLANC	BLANC	ARGENT
6 X 17	TW-17(R6)	PETW0617	PETS0617
6 X 20	TW-20(R6)	PETW0620	PETS0620
6 X 23	TW-23(R6)	PETW0623	PETS0623
6 X TYPE LONG	LW-100(R6)	PETW0699	PETS0699

#### PLAQUETTES DE MARQUAGE



HAUTE QUALITÉ ET SURFACE LISSE ASSURANT LES MEILLEURS RÉSULTATS D'IMPRESSION.  
EMBALLÉE DANS UNE POCHETTE TRANSPARENTE DE PROTECTION CONTRE LA POUSSIÈRE

RÉF.	LARGEUR (MM) X LONGUEUR (M)
MP-80-25	8,0 x 25
MP-85-25	8,5 x 25
MP-95-25	9,5 x 25
MP-100-25	10,0 x 25

#### TUBES PVC

TUBES EN PVC D'ORIGINE DE MARQUE HOTMARKER (NOUS CONSULTER)  
LES MIEUX ADAPTÉS À L'OBTENTION D'IMPRESSIONS LISIBLES SUR LES MARQUEURS À CHAUD.

**DAVUM**  
**TMC**



11, Rue Racine - B. P. 28  
93121 LA COURNEUVE CEDEX  
(France)  
Téléphone : 01 48 36 84 01  
Télécopie : 01 48 36 14 62  
E-mail : [info@davumtmc.com](mailto:info@davumtmc.com)