



Jouez-vous avec  
votre santé ?



## 10 points importants que vous devez savoir...

- + Une exposition prolongée à des particules en suspension et à des gaz peut provoquer des lésions irréversibles chez l'homme.
- + Chaque année, des milliers de travailleurs à travers le monde contractent des maladies pulmonaires et autres affections, dont le cancer. Ils les développent car ils respirent sur leur lieu de travail une trop grande quantité de poussières, de fumées ou d'autres contaminants aéroportés\*.
- + Au moins 20 % des employés travaillant dans le secteur de la soudure font état de symptômes cliniques d'asthme.\*  
\* Résultats d'une étude réalisée aux Etats-Unis, en Angleterre et en Europe.
- × L'asthme professionnel constitue un problème majeur dans le domaine de la fabrication des composants électroniques car, lorsqu'une personne a développé une telle pathologie, il/elle doit quitter son poste.
- × Les employés atteints d'asthme professionnel ont la sensation de respirer à travers une paille.



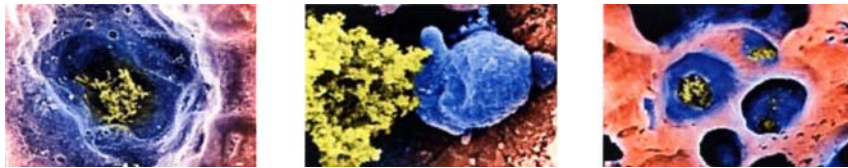
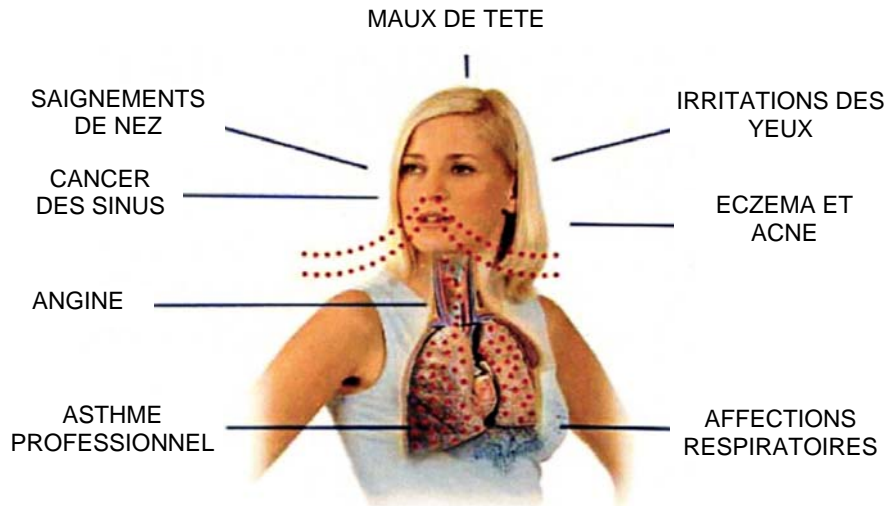
## si vous travaillez en présence de gaz et de particules dangereuses !

- ✘ Une fois que des symptômes de l'asthme se sont développés, ils deviennent permanents et irréversibles.
- ✘ Presque tous les individus qui travaillent dans un environnement industriel sont en contact avec des produits chimiques contenant un solvant.
- ✘ La plupart des gaz nocifs sont invisibles à l'œil nu.
- ✘ Chez les personnes souffrant de maladies cardiaques, une exposition de courte durée à des particules dangereuses en suspension dans l'air peut provoquer des crises cardiaques et des phénomènes d'arythmie.
- ✘ Le fait d'être exposé à la fois à des gaz et à des particules en suspension est plus dangereux que d'être seulement exposé à des gaz.



## Problèmes de santé

Aujourd'hui, la plupart des poussières et des fumées que nous respirons sont nocives pour la santé. Une surexposition à ces substances peut entraîner de graves problèmes médicaux à long terme, du type asthme professionnel, ou d'autres complications telles que :



Ces images montrent la manière dont de petites particules sont prises au piège dans les alvéoles, à savoir la partie la plus interne des poumons. Dès lors que des particules ont atteint les alvéoles, elles provoquent des inflammations.

## Problèmes de santé liés aux applications



**Soudage** Les soudures sans plomb produisent jusqu'à 250 % de particules de plus que celles au plomb dans la zone de respiration. Quelque 700 millions de petites particules par mètre cube sont ainsi produites, lesquelles peuvent être transportées jusqu'aux alvéoles.



**Collage** Les fumées dégagées lors des opérations de collage peuvent provoquer des irritations cutanées, une sécheresse de la peau, une dermatite de contact allergique ainsi que des problèmes pulmonaires et d'asthme.



**Solvants** Les fumées issues de solvants organiques peuvent causer des dommages au système nerveux, et provoquer ainsi une réduction de la sensibilité, voire le syndrome des jambes et des bras sans repos.

**Nous ne sommes en contact avec des produits de soudure, de collage ou solvants que 30 minutes par jour dans notre travail, faut-il vraiment nous protéger ?**

Une simple exposition de 30 minutes par jour à des particules ou à des gaz en suspension suffit à engendrer des problèmes de santé.

Une exposition de 30 minutes par jour à des particules et à des gaz dangereux équivaut à une exposition de 110 h/an ou 14 jours ouvrés en continu.

Filtronic a réalisé un test de soudage en montant un filet dans la buse. Après 90 minutes, le filet était totalement colmaté (cf. photos ci-dessous).

**Après seulement 90 minutes de soudage...**



Ce test a été réalisé au moyen d'un fil de soudure sans plomb sous un flux de 3 %.

## Comment obtenir la meilleure protection ?

### Systemes de filtre de Filtronic

- Les systèmes de filtre de Filtronic assurent une séparation des gaz et des particules en suspension, ce qui garantit une protection optimale de l'opérateur.
- Les systèmes de filtre sont mobiles, et ne sont donc pas des installations fixes.
- Ces systèmes sont faciles à installer et exigent un minimum d'entretien.
- Ces systèmes de filtre se caractérisent par un très faible niveau de bruits et ne causent donc pas de nuisances sonores dans l'environnement de travail normal.
- Il existe une large gamme de systèmes de filtre qui peuvent être utilisés pour toute une série d'applications
- Ces filtres offrent une longue durée de vie en service.





Filter Systems



**DAVUM**  
**TMC**

30, rue du Bois Moussay 93240 STAINS FRANCE  
Tél : 01 48 36 84 01 info@davumtmc.com [www.davumtmc.com](http://www.davumtmc.com)